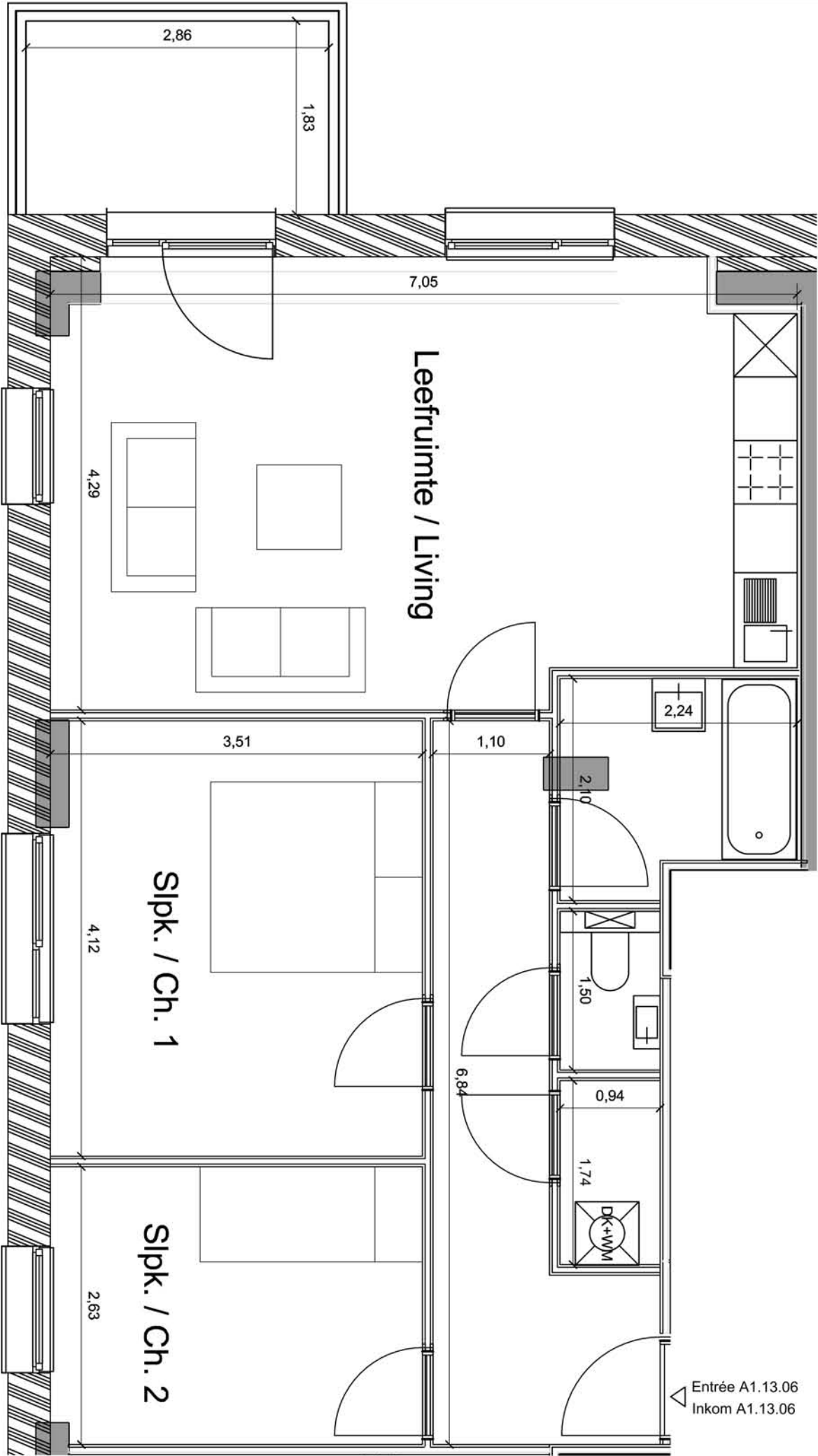
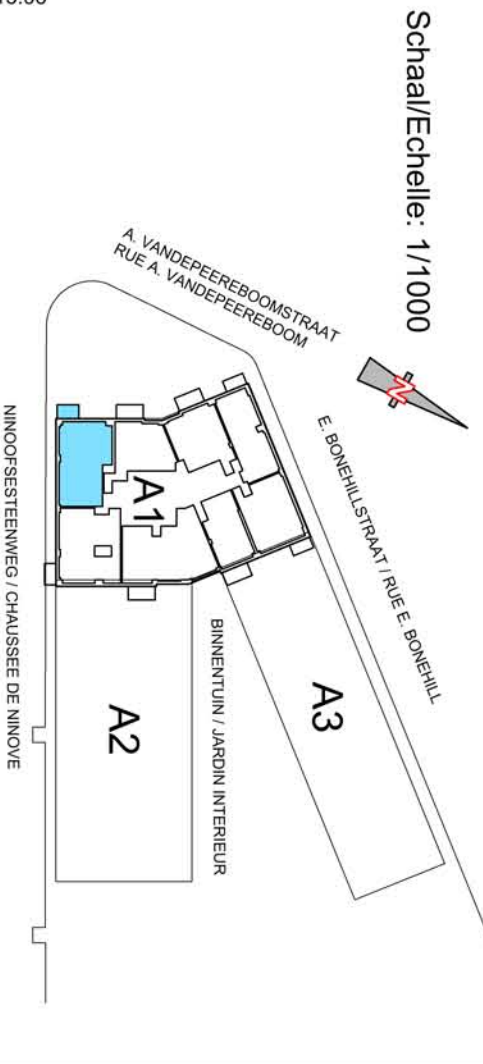


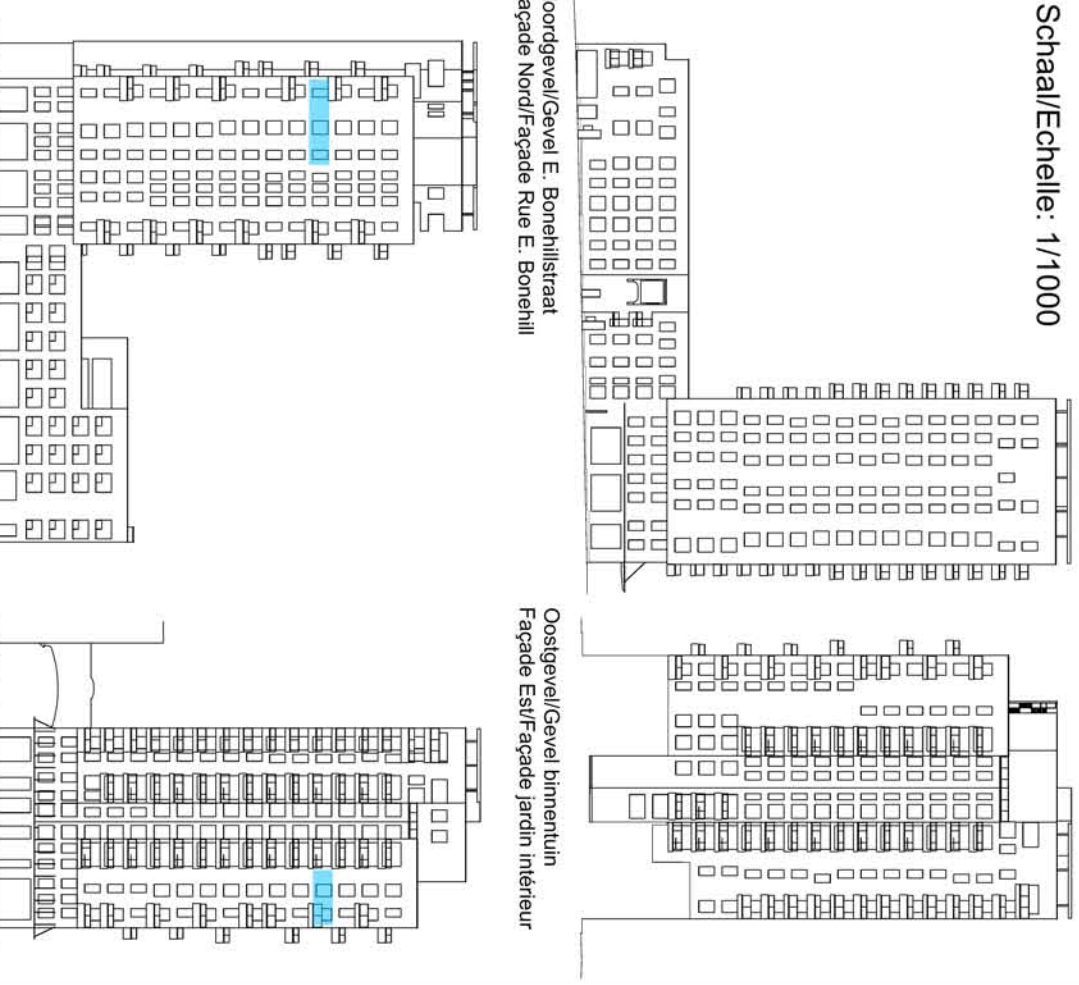
BLOK A1	BLOC A1
App.A1.13.06	App.A1.13.06
Verdieping: +13	Etage: +13
Type: 2 slk	Type: 2 chambres
Opp.: 83,27m ²	Opp.: 83,27m ²
Schaal: 1/50	Echelle: 1/50



Schaal/Echelle: 1/1000



Schaal/Echelle: 1/1000



Project/Projet: ECLA
 Ninoofsesteenweg - Edmond Bonehillstraat - Alphonse Vandepereboomstraat
 Chaussée de Ninove - Rue Edmond Bonehill - Rue Alphonse Vandepereboom
 B1080 Brussel
 B1080 Bruxelles
Architect: BURO II & ARCH+I

Promotor/Promoteur: RE-VIVE Vandenheuvel cvba
 Kleemburg 1 / 001
 B9050 Genbrugge
 T +32 9 395 50 00



Dit plan is indicatief. De bouwheer behoudt het recht voor om de samenstelling van de muren te wijzigen en de plannen aan te passen aan de eisen van de structuur. De dikte en samenstelling van de wanden, interieur afwerking, uitrusting en het buitenstrijfwerk worden vermeld in het verkoopplandenboek, dat voor de koper het enige referentiedocument is. De raamverdelingen evenals de draairichting van ramen en deuren aangeduid op plan zijn indicatief. Meubilair en toebehoren zijn illustratief en maken geen deel uit van de verkoopsovereenkomst. Alle maten zijn richtinggevend. De oppervlaktes die voorkomen op het plan zijn oppervlaktes exclusief terras.
 Elk document van de auteur van het project, in welke vorm dan ook, is zijn eigendom. Alle reproductie of gebruik hiervan is voorbehouden. Eventuele andere wijzigingen dan die van de auteur van het project moeten voorafgaand ter goedkeuring worden voorgelegd.

Ce plan est indicatif. Le maître de l'ouvrage se réserve le droit de modifier la composition des murs et d'adapter les plans aux exigences de la structure. L'épaisseur et la composition des murs, la finition intérieure, l'équipement et la menuiserie extérieurs sont mentionnés dans le cahier des charges de vente qui constitue le seul document de référence pour l'acheteur. Les répartitions des portes et fenêtres indiqué au plan sont indicatifs. Le mobilier et les accessoires sont donnés à titre illustratif et ne font pas partie du contrat de vente. Toutes les cotes sont indicatives. Les surfaces figurant sur le plan sont les surfaces hors terrasse.
 Chaque document de l'auteur du projet, quelle qu'en soit la forme, est sa propriété. Sous réserve de reproduction et d'utilisation. Les éventuelles modifications autres que celles de l'auteur du projet doivent être présentées pour approbation préalable.

